



CAMPANHA 2025



**DEZEMBRO
LARANJA**
CAMPANHA DO
CÂNCER DE PELE

SOCIEDADE BRASILEIRA DE DERMATOLOGIA

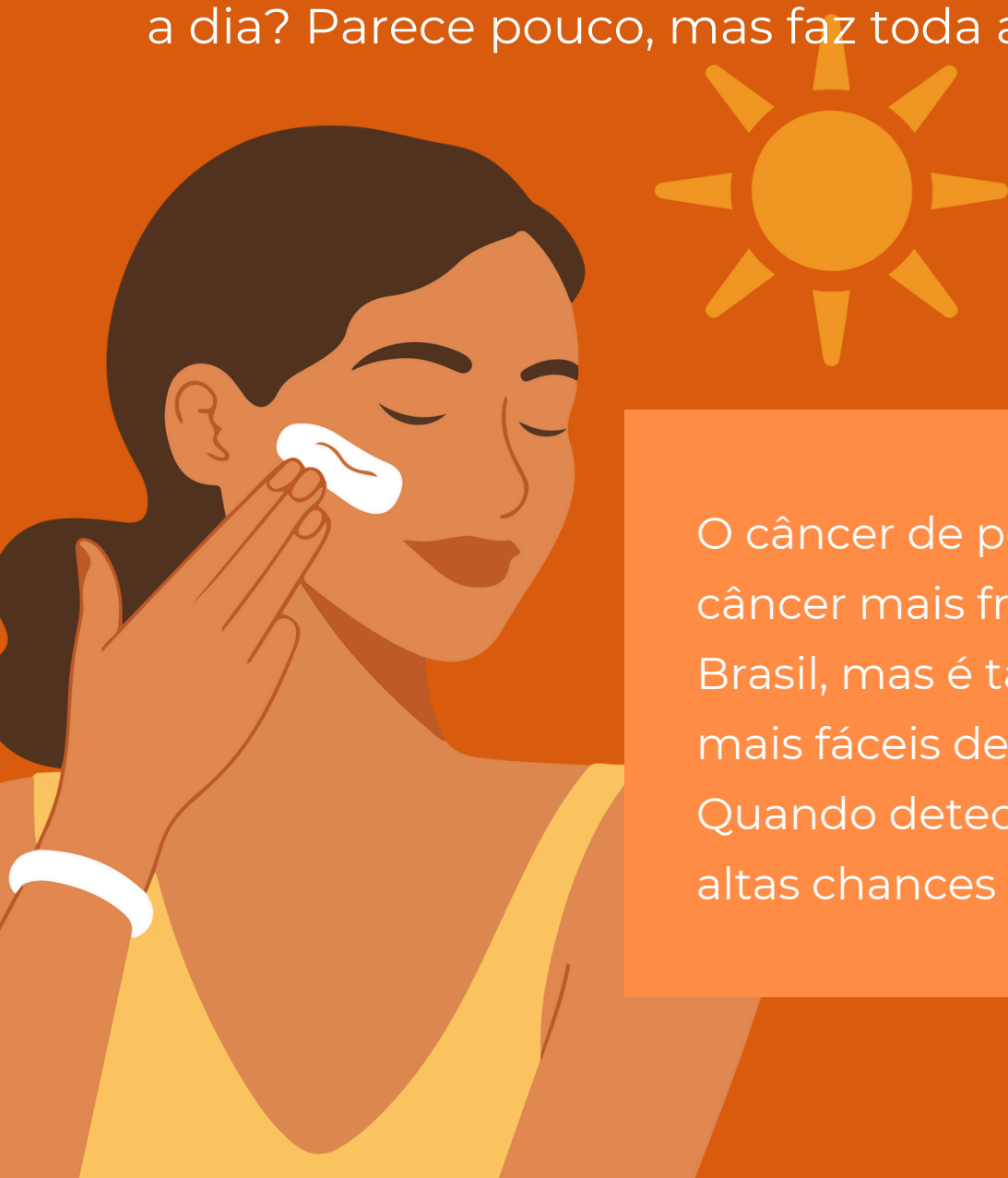
PROTEGER A PELE É PROTEGER A SAÚDE



SBD PR

DEZEMBRO LARANJA

Imagine poder **evitar o tipo de câncer mais comum do Brasil** com atitudes simples do dia a dia? Parece pouco, mas faz toda a diferença!



O câncer de pele é o tipo de câncer mais frequente no Brasil, mas é também um dos mais fáceis de prevenir. Quando detectado cedo, tem altas chances de cura.

O DEZEMBRO LARANJA É O MÊS DE CONSCIENTIZAÇÃO SOBRE O CÂNCER DE PELE

Uma campanha da Sociedade Brasileira de Dermatologia (SBD) que busca informar, prevenir e salvar vidas.

Em 2025, o tema da campanha é
"Proteger a pele é proteger a saúde".

Neste e-book, você vai entender por que precisamos cuidar da saúde da pele, quais sinais merecem atenção e o que fazer para se proteger do sol, mantendo um estilo de vida saudável e seguro.

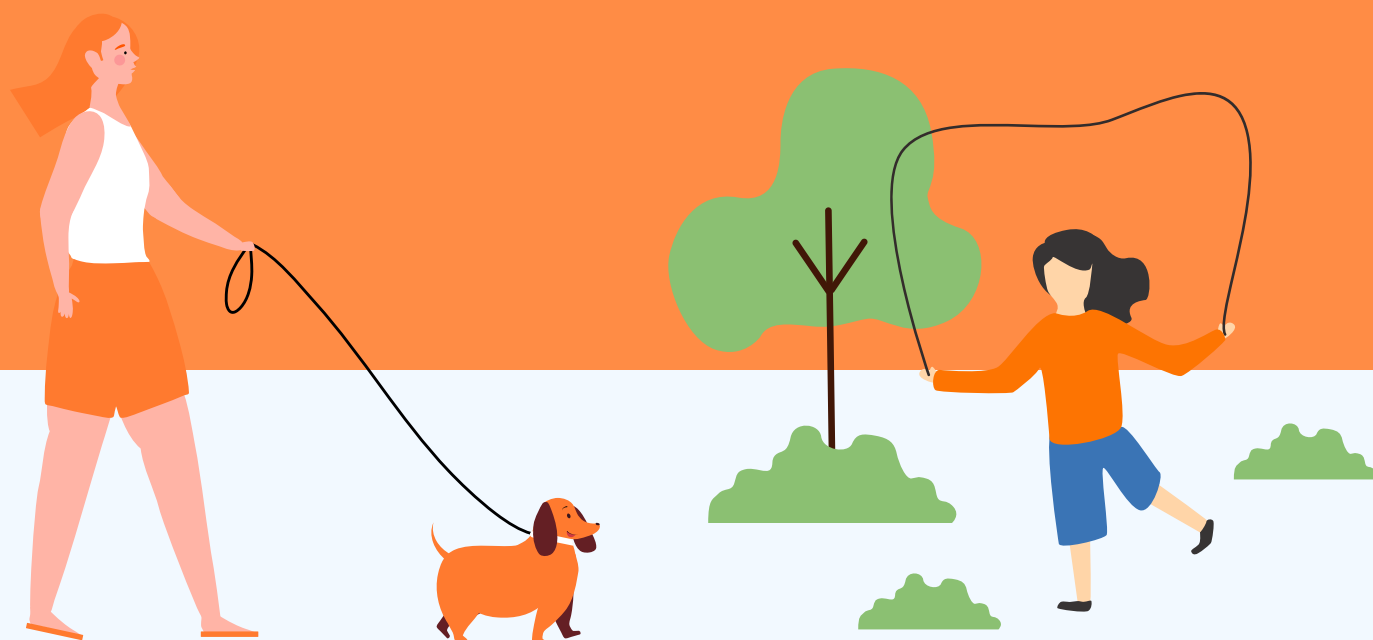
Vamos juntos descobrir como pequenos hábitos podem gerar grandes mudanças?



POR QUE FALAR SOBRE O CÂNCER DE PELE?

Imagine como o sol faz parte da nossa rotina: ele aparece nos passeios de fim de semana, nas férias, no esporte ao ar livre e até no simples ato de ir ao trabalho. A luz solar traz benefícios, como a produção de vitamina D, mas também pode ser perigosa quando não nos protegemos corretamente.

O verão se aproxima, e com ele aumentam os hábitos ao ar livre. Por isso existe o Dezembro Laranja, uma campanha nacional que busca chamar atenção para o câncer de pele, doença que representa cerca de 33% de todos os casos de câncer no Brasil (dados: Ministério da Saúde).



NÚMEROS QUE CHAMAM A ATENÇÃO

De acordo com uma recente
pesquisa do Instituto Datafolha:

- ➔ Cerca de **90 milhões** de brasileiros, o equivalente a 54% da população, **nunca consultaram um dermatologista**, reforçando a importância da campanha e o papel essencial do dermatologista para a saúde da pele.
- ➔ Aproximadamente **41% da população** adulta notou **algum sinal na pele, cabelo ou unhas** nos últimos 12 meses - cerca de 68 milhões de pessoas.
- ➔ Em torno de **38% da população** diz que o principal motivo para buscar cuidados com a pele é a **prevenção de doenças**.

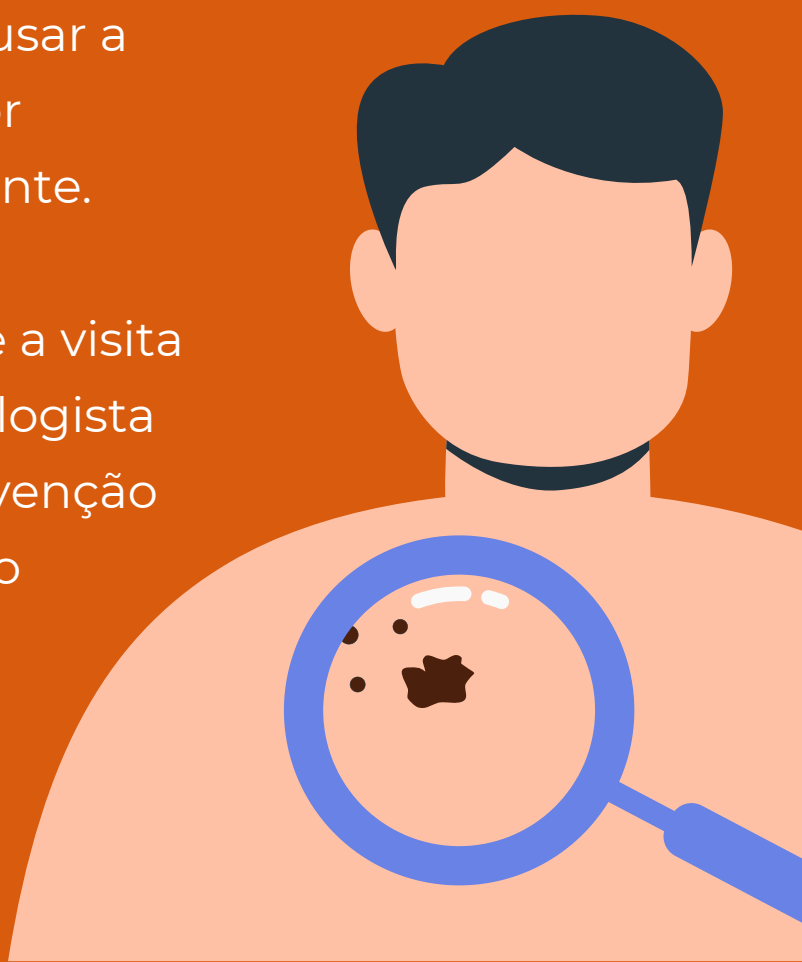
Uma estimativa de 2023 de Incidência do Câncer de Pele, do Instituto Nacional do Câncer (INCA), cerca de

220,49 MIL NOVOS CASOS

no triênio 2023-2025 são esperados por ano.

O câncer de pele pode causar a morte, mas tem cura se for diagnosticada precocemente.

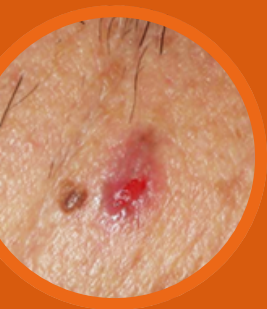
Por isso, lembre-se de que a visita anual ao médico dermatologista é fundamental para a prevenção e o diagnóstico precoce do câncer de pele.



TIPOS DE CÂNCER DE PELE

O câncer de pele é provocado pelo crescimento anormal e descontrolado das células que compõem a pele e pode ser subdividido em diferentes tipos:

➔ **Carcinoma basocelular (CBC)**



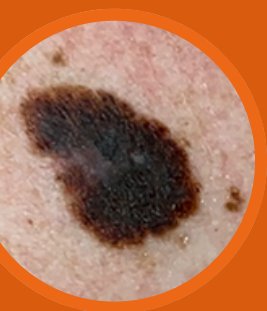
É o tipo mais prevalente e surge mais frequentemente em regiões expostas ao sol, como face, orelhas, pescoço, couro cabeludo, ombros e costas. Tem baixa letalidade e pode ser curado em caso de detecção precoce. Costuma se apresentar como uma pápula vermelha, brilhosa, com uma crosta central, que pode sangrar com facilidade.

➔ **Carcinoma Escamoso (CEC)**



Pode se desenvolver em todas as partes do corpo, embora seja mais comum nas áreas expostas ao sol, como orelhas, rosto, couro cabeludo e pescoço. Tem coloração avermelhada e pode se parecer com uma verruga ou uma ferida espessa e descamativa, que não cicatriza.

➔ **Melanoma**



O menos frequente dos cânceres da pele, o melanoma tem o mais alto índice de mortalidade. Apesar disso, as chances de cura são de mais de 90%, quando detectado precocemente. Costuma ter a aparência de uma pinta ou de um sinal em tons acastanhados ou enegrecidos, que mudam de cor, de formato ou de tamanho.

QUAIS FATORES AUMENTAM O RISCO DO CÂNCER DE PELE?



Ter alguém na família que tem ou já teve câncer da pele.



Já ter tido muitas queimaduras de sol durante a vida, daquelas que deixam a pele muito vermelha e ardendo.



Ter muitas sardas ou pintas pelo corpo.



Ter a pele muito clara, do tipo que sempre queima no sol e nunca bronzeia.



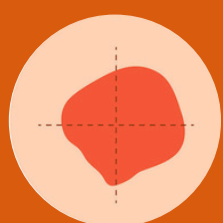
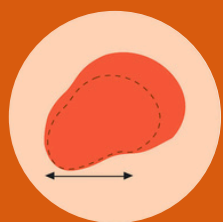
Já ter tido câncer da pele.



Ter mais de 65 anos.

FIQUE DE OLHO NA REGRA DO ABCDE!

Uma lesão suspeita apresenta:

**A****Assimetria****B****Borda** (bordas irregulares)**C****Cor** (duas ou mais cores)**D****Diâmetro** (maior que 5 milímetros)**E****Evolução** (mudança de tamanho, forma e cor)

Clique aqui e consulte um dermatologista da SBD caso perceba uma lesão com alguma dessas características.
(<https://sbd.org.br/localizador/>)

FORMAS DE PREVENÇÃO

Apesar dos fatores de risco, qualquer pessoa está sujeita a ter câncer da pele. A melhor maneira de se proteger é a prevenção.

- ➡ **Aplique protetor solar FPS 30 ou maior diariamente.**
- ➡ **Use camiseta e chapéu.**
- ➡ **Não se esqueça dos óculos de sol com proteção UV.**
- ➡ **Em exposição direta ao sol, aplique o protetor solar a cada duas horas e depois que sair da água.**
- ➡ **Redobre os cuidados de proteção solar entre 9h e 15h.**
- ➡ **Consulte sempre um médico dermatologista associado à SBD: www.sbd.org.br**
- ➡ **Procure ficar sempre num lugar à sombra.**



A SAÚDE COMEÇA PELA PELE!

O Dezembro Laranja nos lembra que a prevenção não é exagero, é cuidado.

Cuidar da pele é cuidar da saúde, é cuidar de você!

➡ Protetor solar, roupas adequadas, evitar os horários de maior radiação e observar a própria pele são atitudes simples, acessíveis e que salvam vidas.

➡ Fique atento às pintas e manchas que mudam de cor, tamanho, formato ou que começam a incomodar.

Quando algo parecer diferente, procure um dermatologista.



**O diagnóstico precoce é o maior aliado
contra o câncer de pele.**

**Cuide de você.
Cuide de quem você ama.**

Proteger a pele é proteger a saúde!



**DEZEMBRO
LARANJA**
CAMPANHA DO
CÂNCER DE PELE
SOCIEDADE BRASILEIRA DE DERMATOLOGIA

PROTEGER A PELE É PROTEGER A SAÚDE